

# LinkedIn För Företag

STOCKHOLM  
MEDIA  
FACTORY

Bara 57% av företag använder aktivt sin företagssida - men vad används den till?



15,3%  
REKRYTERING



19,5%  
ORGANISKT



50,1%  
EXTERN LÄNK



- ▶ 50,1% **EXTERN LÄNK**  
Inlägg som innehåller en extern länk har svårt att få spridning då LinkedIn hellre visar inlägg där användarna stannar kvar på plattformen
- ▶ 19,5% **ORGANISKT**  
Dessa inlägg är oftast informativa med syfte att sprida kunskap och värde. Hög chans att få spridning
- ▶ 15,3% **REKRYTERING**  
Inläggen är klassiska jobbannonser. Oftast textbaserade med en uppmaning att ansöka.

### Business från LinkedIn

- 80% 46% av trafiken från sociala medier till företagsbloggar och hemsidor kommer från LinkedIn.
- 80% 80% av B2B-leads från sociala medier kommer från LinkedIn.
- 2,7% LinkedIn har den högsta konverteringsgraden jämfört med andra sociala kanaler

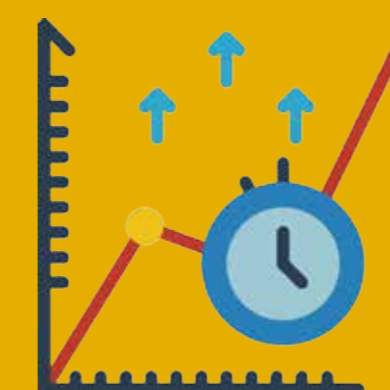
Twitter 0,69%	Facebook 0,77%	LinkedIn 2,74%
---------------	----------------	----------------

## Vi testade

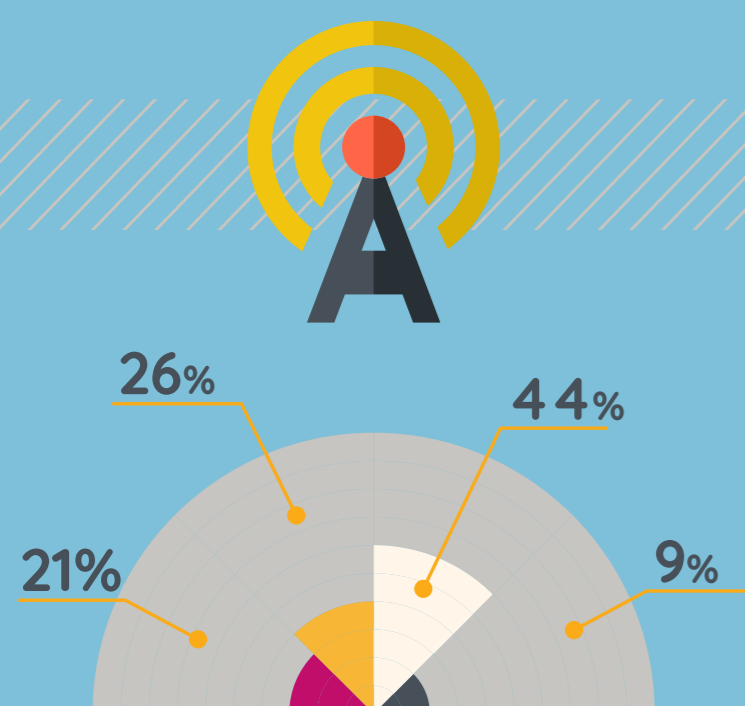
Vi publicerade 2 inlägg i veckan i 30 dagar och fick:

269% ökning  
i antalet visningar av inlägg.

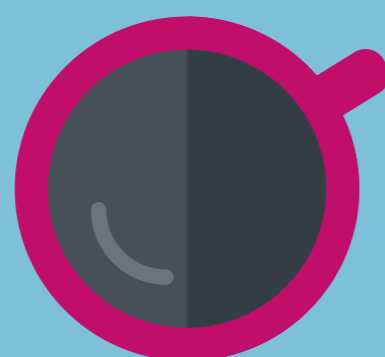
80% ökning  
av sidvisningar på företagssidan



Hur ofta lägger företag upp inlägg på sin företagssida?



- Inga eller mindre än tre inlägg:
- Några gånger per år
- Flera gånger varje månad
- Dagliga inlägg



Enbart 15%  
av inlägg  
innehöll  
video

- ▶ Inlägg med video har 5x högre chans att få kommentarer
- ▶ Videoinlägg har 3x mer engagemang jämfört med textinlägg
- ▶ 51% av marknadsförare har använt LinkedIn-video

## Video & LinkedIn

# contentbyrån

Stockholm Media Factory är specialister på att hjälpa företag med content till LinkedIn.

[stockholmmediafactory.se/linkedin](http://stockholmmediafactory.se/linkedin)

Källor:  
Stockholm Media Factory  
LinkedIn.com  
Hubspot.com  
99firms.com  
Kinsta.com

Icons: FlatIcon.com